



DIAS

Infrared Systems

MobIR® M8

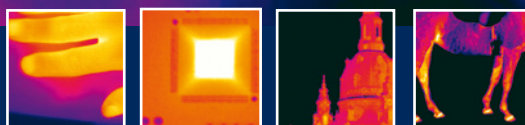
La cámara de bajo coste para profesionales

Mantenimiento Preventivo

Inspección de instalaciones eléctricas

Termografía de edificios

Medicina humana y veterinaria



MobIR® M8 PROPIEDADES



DIAS
Infrared Systems



Lo invisible se convierte en **VISIBLE**

La cámara MobIR M8 satisface con las siguientes características:

- Grabación y almacenamiento de imágenes y videos térmicos
- Opera con una mano con una pantalla táctil
- Cámara visual, comentarios mediante voz
- Puntero laser
- Interfaz USB para transferencia de datos on-line y off-line
- Gran distribución

La cámara especial PLUS permite el uso del software extensivo PYROSOFT COMPACT para visión en directo, selección de colores, ROIS y funciones para generar informes.

IR/VIS

IR
Video

PYRO-
SOFT

AF

pantalla
táctil

Laser

4
horas

No US-
Export
License



Una entrega completa

Conjuntamente con la cámara IR MobIR M8 se entrega una caja, dos baterías de litio, un cargador, un cable USB, cable de video, una tarjeta 2 GB mini-SD, el software PYROSOFT Compact y una guía de usuario.



Software

Las imágenes en directo de la cámara térmica se graban en la tarjeta mini SD, las imágenes térmicas así como las imágenes de video de la cámara termográfica se pueden transferir vía USB mediante interfaz USB. El software incluido PYROSOFT Compact permite la grabación de imágenes en tiempo real y el análisis de las imágenes térmicas transferidas.

- Display con diferentes colores y escalas
- Definición de ROIs (puntos y líneas)
- Función integrada para la creación de informes en formato Microsoft

Para aplicaciones especiales se ofrece el software PYROSOFT PROFESSIONAL

Accesorios opcionales

Para un mejor uso, y de forma opcional, se puede recubrir la cámara con una carcasa de plástico, también está disponible un adaptador de trípode. Además también están disponibles la posibilidad de control remoto y un filtro para altas temperaturas desde 250 °C hasta 1200 °C.





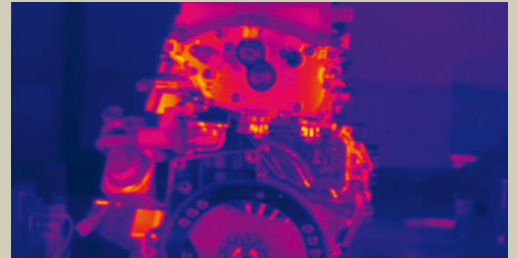
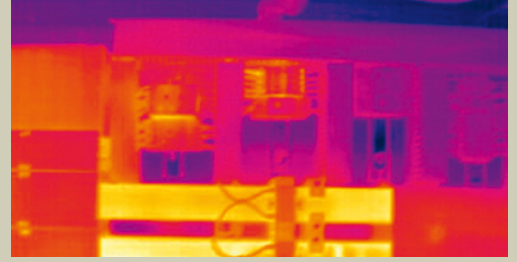
MANTENIMIENTO Preventivo

Un amplio rango de aplicaciones para cámaras infrarrojas portátiles para la medición de temperatura sin contacto es el de las aplicaciones en mantenimiento preventivo.

Mediante un chequeo termográfico de forma periódica, en componentes eléctricos y sus conexiones bajo carga es posible detectar con antelación posibles fallas eléctricas.

Las posibles resistencias que se crean en las conversiones de energía eléctrica causan incrementos de temperatura que se hacen visibles con la cámara termográfica. Esto ayuda a prevenir y mejorar la disponibilidad de los equipos de forma preventiva.

Otras aplicaciones frecuentes con las de inspección de cuadros eléctricos y líneas de potencia. Además las mediciones en equipos eléctricos y componentes mecánicos también ofrecen una lectura térmica del comportamiento de los mismos.



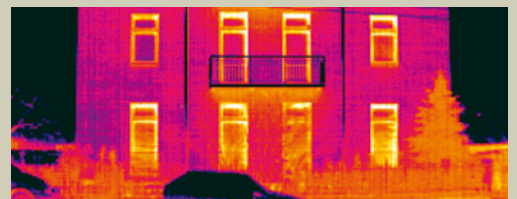
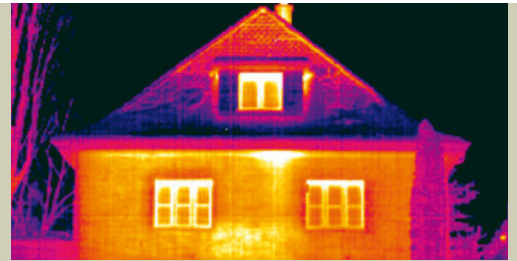
Termografía en EDIFICIOS

La cámara termográfica portátil MobIR M8 puede ser utilizada para asegurar la calidad en la construcción y rehabilitación de edificios.

Por ejemplo; fugas en calefacción de suelos, puentes térmicos, y el reconocimiento de errores eléctricos, en tuberías de calefacción ocultas o en las líneas eléctricas. Se puede detectar la penetración de humedad la cual puede representar una amenaza a la estructura. Otro ejemplo de aplicación es la detección de fugas de aire en combinación con un analizador BlowerDoor.

En los edificios antiguos con armaduras de estructuras ocultas y las ventanas también se hacen visibles las posibles fugas.

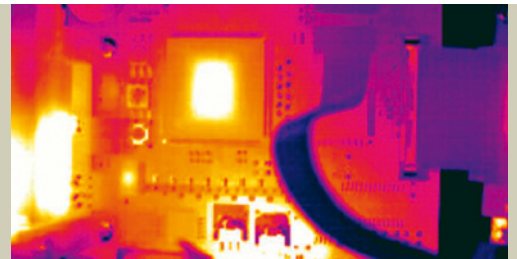
Para la energía de los edificios y la eficiencia de las chimeneas se puede detectar de forma rápida las posibles fugas o en su caso un mal aislamiento.



Termografía INDUSTRIAL

Las mediciones termográficas también están pensadas para un diagnóstico técnico en el seguimiento de procesos de control y calidad.

Algunos ejemplos en el uso industrial son: tuberías, recipientes a presión, tanques y calderas, así como en componentes electrónicos.



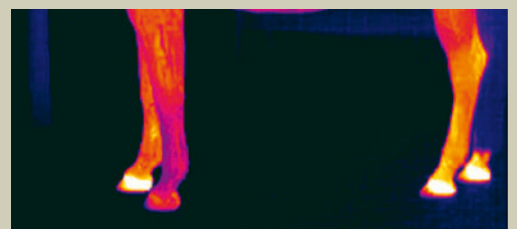
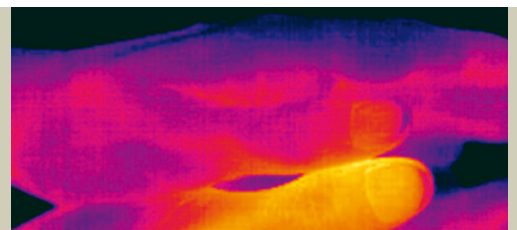
MEDICINA Humana y veterinaria

La cámara termográfica portátil MobIR M8 también puede ser utilizada como una herramienta en el diagnóstico para una pronta detección de enfermedades así como en seguimientos de recuperación.

Muchas enfermedades se pronuncian en un cambio superficial de la temperatura. La termografía ofrece una información importante para una pronta detección ya que las inflamaciones y el riego sanguíneo se hacen visibles.

Mediciones en las articulaciones y úlceras también son detectadas mediante la termografía, así como el control rutinario en las ubres de vacas y cabras.

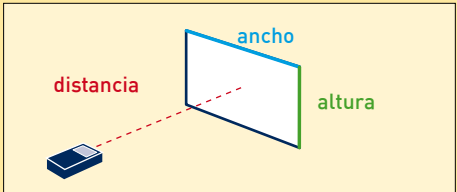
Asimismo también se puede utilizar la termografía infrarroja como control anti-doping en deportes ecuestres.





MobIR® M8

La cámara termográfica de bajo coste para profesionales

Rango espectral	8 µm a 14 µm																
Sensor (IR)	Matriz microbolométrica no refrigerada, 160 × 120 píxeles																
Rango de medición de temperatura	-20 °C hasta 250 °C, opcional -30 °C hasta 350 °C																
Precisión ¹	2 K (temperatura <100 °C) o 2 % de la lectura																
Diferencia de la temperatura equivalente al ruido ¹	< 0,1 K (30 °C)																
Distancia de medición	> 10 cm, foco manual, autofocus																
Ángulo de apertura y campo de medición de las ópticas	Información: campo de medición ancho en mm × alto en mm																
	<table border="1"> <thead> <tr> <th>Distancia del campo de medición en mm</th> <th>Estándar 21° × 16°</th> <th>Opción 32° × 24°</th> <th>Opción 8° × 6°</th> </tr> </thead> <tbody> <tr> <td>0,1</td> <td>0.037 × 0.028</td> <td>0.057 × 0.043</td> <td>-</td> </tr> <tr> <td>1</td> <td>0.37 × 0.28</td> <td>0.57 × 0.43</td> <td>0.14 × 0.10</td> </tr> <tr> <td>10</td> <td>3.7 × 2.8</td> <td>5.7 × 4.3</td> <td>1.4 × 1.0</td> </tr> </tbody> </table>	Distancia del campo de medición en mm	Estándar 21° × 16°	Opción 32° × 24°	Opción 8° × 6°	0,1	0.037 × 0.028	0.057 × 0.043	-	1	0.37 × 0.28	0.57 × 0.43	0.14 × 0.10	10	3.7 × 2.8	5.7 × 4.3	1.4 × 1.0
Distancia del campo de medición en mm	Estándar 21° × 16°	Opción 32° × 24°	Opción 8° × 6°														
0,1	0.037 × 0.028	0.057 × 0.043	-														
1	0.37 × 0.28	0.57 × 0.43	0.14 × 0.10														
10	3.7 × 2.8	5.7 × 4.3	1.4 × 1.0														
Cámara visual	si																
Frecuencia de medida	50 Hz PAL, 60 Hz NTSC																
Display	2.5" TFT-LCD																
Lenguajes de menú	inglés, alemán																
Modo de display	imagen térmica, imagen visual, imagen visual fusionada con la imagen térmica																
Escala de color	colores falsos, escala de grises																
Temperatura en display	°C o °F																
Análisis de imagen	temperatura de spot (4 puntos seleccionables), medición de áreas con min/max/media, isoterma, histograma, línea de perfil																
Ajuste del valor medido	distancia, temperatura ambiente, humedad relativa																
Emisividad	ajutable desde 0,01 hasta 1,0																
Función de alarma	Señal de alarma cuando se está por encima o debajo de la temperatura ajustada.																
Luz piloto	puntero laser, clase 2																
Interfaces	USB 2.0, salida de video (PAL, NTSC)																
Formato de datos	16 bit																
Memoria de imagen	tarjetas cambiables 2 GB mini-SD, memoria interna																
Video	grabación de videos termográficos durante más de 30 min																
Grabación de voz	tiempo de grabación más de 60 s																
Software	PYROSOFTE Compact para Windows®, opcional PYROSOFTE Professional																
Temperatura de trabajo	-10 °C hasta 60 °C																
Temperatura de almacenamiento	-20 °C hasta 60 °C																
Alimentación	Adaptador AC 110/220 VAC, 50/60 Hz																
Batería	batería de Li-Ion camcorder cambiabile, más de 4 horas de tiempo de trabajo																
Carcasa	protección ambiente IP54																
Dimensiones	154 mm (l) x 69 mm (w) x 45 mm (h)																
Peso	350 g																
Alcance de suministro	batería Li-Ion, cargador, adaptador AC, cable USB y video, manual de usuario, caja de transporte, tarjeta mini-SD de 2GB, software																
Accesorios opcionales	Batería Li-Ion, cargador, fuente de alimentación, cables USB y de vídeo, manual de instrucciones, maleta de transporte, tarjeta mini-SD 2 GB, software																

¹ Especificación para cuerpo negro y temperatura ambiente de 25 °C. Especificaciones sujetas a cambios. Marzo del 2010.